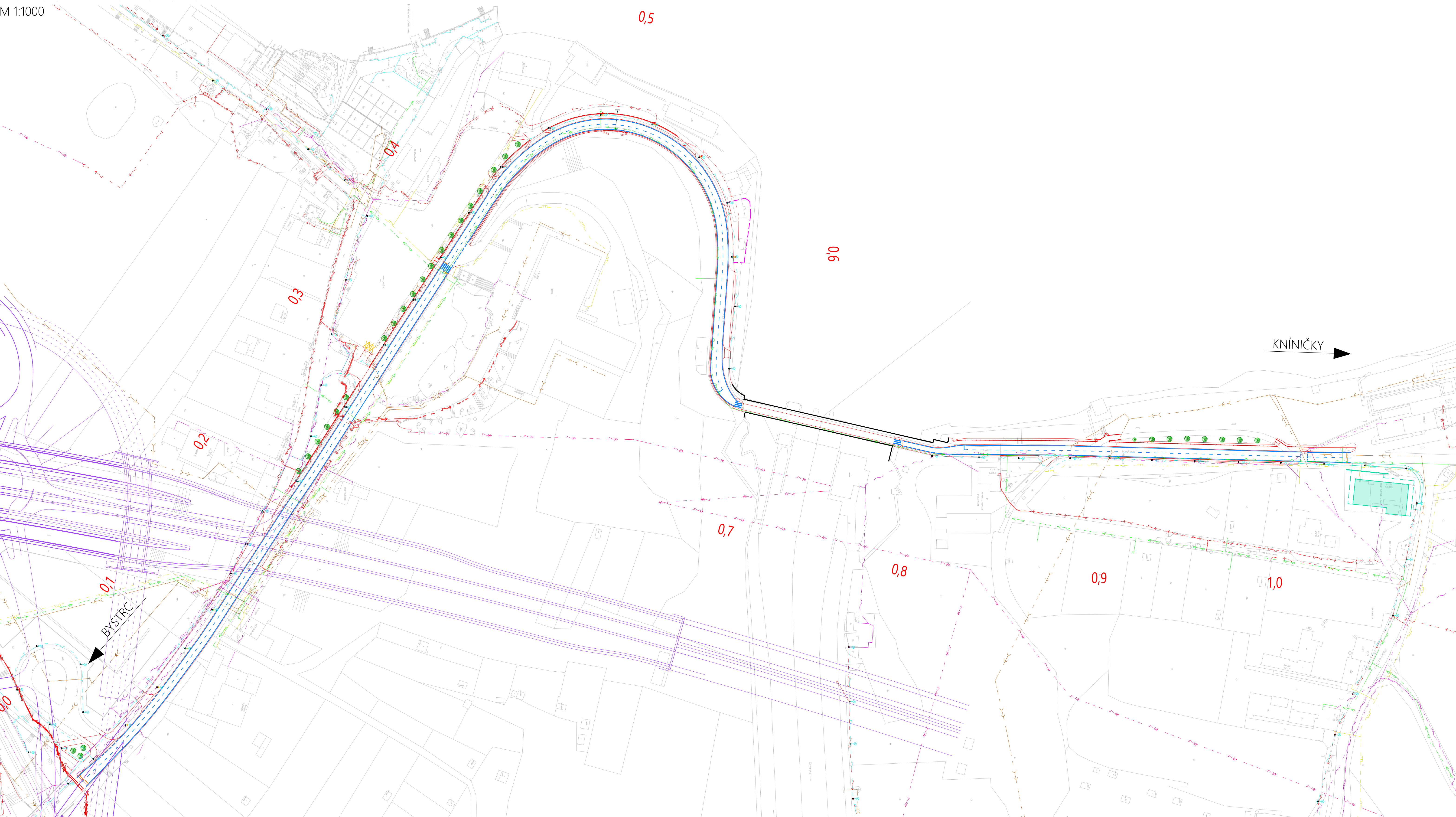


A.3 KOORDINAČNÍ SITUACE
M 1:1000



LEGENDA NOVÝCH OBJEKTŮ:

- plánovaná silnice I/73
- Apartmány u Lva
- hrana pozemní komunikace
- pališáda
- zabradlí
- stávající zeď hráze
- osa stávajícího propustku
- demolice
- možná plocha pro rekreaci
- vodorovné dopravní značení
- přechod pro chodce
- místo pro přecházení
- zpomalovací práh
- strom

LEGENDA

- kanalizace dešťová
- kanalizace splašková
- plynovod STL
- silnoproud NN
- silnoproud VN venkovní vedení
- silnoproud VN venkovní vedení
- slaboproud
- veřejné osvětlení
- vodovod
- účelová mapa polohopisné situace

POZNÁMKY
SOUŘADNICOVÝ SYSTÉM: S-JTSK
VÝŠKOVÝ SYSTÉM: B. p. v.

INVESTOR Odbor participace, Magistrát města Brna Husova 3 602 00 Brno		B R N O	
ZHOŤOVITEL Fakulta stavební, VUT v Brně Veveří 331/95 602 00 Brno		T FAKULTA STAVEBNÍ Ústav Zeleň a inženýring konstrukcí a staveb	
STAVBA Technická studie - Chodník na přehradě		ZODP. PROJEKTANT Ing. Tomáš Říha VYPRACOVAL	
ČÁST A - ÚVODNÍ ČÁST		Ing. Martin Kuchár, Ing. Erik Dušek DATUM 09/2025 ČÍSLO PARCE	
NÁZEV VÝKRESU KOORDINAČNÍ SITUACE		STUPEŇ TS MĚŘÍTKO 1:1000 C. VÝKRESU A.3 VERZE	